

JIHOVÝCHODNÍ ASIE



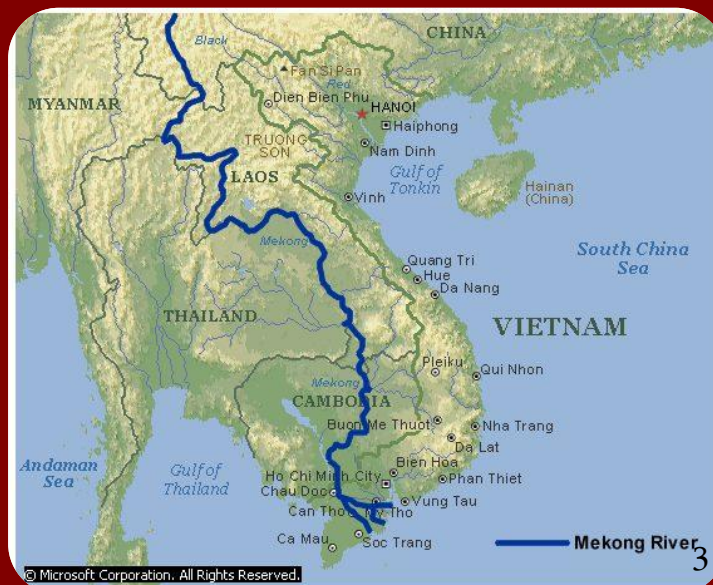
Do jihovýchodní Asie řadíme státy ležící na poloostrově **ZADNÍ INDIE**, na **MALAJSKÉM** poloostrově, souostrovích Velké a Malé **SUNDY** a **FILIPÍNY**.

Západní část regionu omývá **INDICKÝ** a na východě **TICHÝ** oceán.

PŘÍRODNÍ PODMÍNKY - viz doplňovačka

Řeky : Mekong
Iravadi

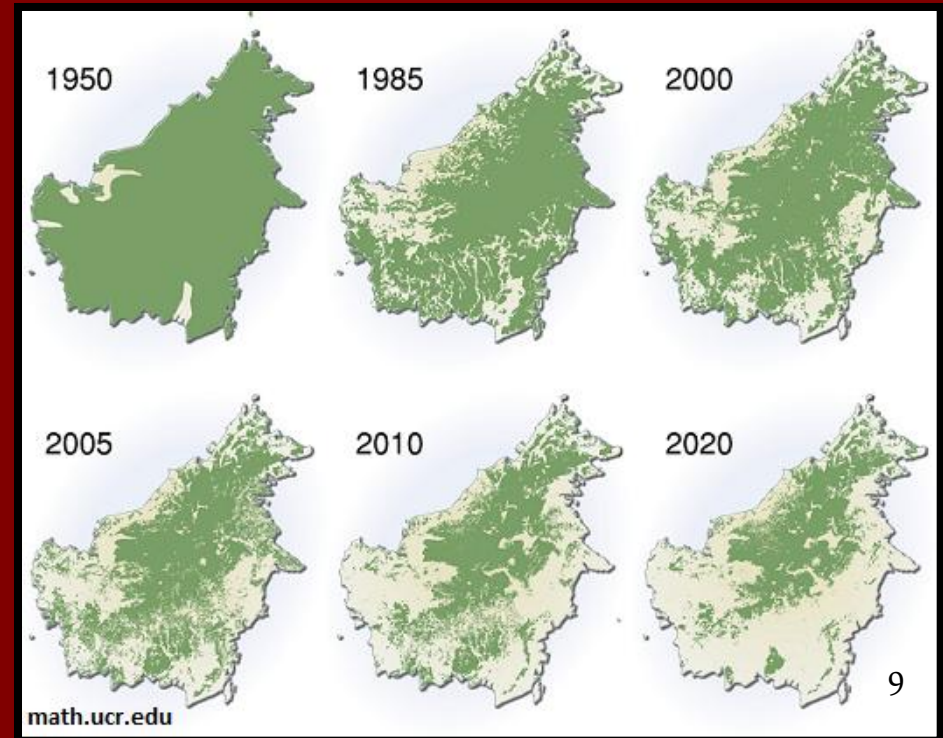
Podnebí :
rovníkový a tropický
monzunový podnebný pás



Vegetace : tropický deštný les
monzunové lesy
savany



Jedním z největších balvanů, který dnes tíží bedra ekologům a ochranářům, je problém deštného lesa na Borneu. Borneo se odedávna pyšnilo nádherným pralesem s jednou z největších biodiverzit, zahrnující i spoustu endemitů. Velmi často se zde nacházejí nové, nikdy dříve nepoznané druhy a mnohé z nich už bohužel ani nepoznáme (nebo jsme nestihli poznat)... Prales se rozprostíral na celé ploše ostrova, ale vlivem drastického rozšíření zemědělství, konkrétně pěstováním palmy olejně, pralesa stále ubývá



Region jihovýchodní Asie leží na hranici litosférických desek, což má za následek časté zemětřesení s následnými vlnami (tsunami).
V oblasti je velké množství činných sopek.
V JV Asii leží více než 1/3 všech sopek na Zemi.

Sopka Bromo



Sopka Krakatoa



➤ Dokážete odpovědět na následující otázky, týkající se zemětřesení a tsunami? Využijte tlačítek pro vysvětlení. Odpovědi stručně zapište do sešitu.



1. Jak po zemětřesení vzniká tsunami?

[Vznik tsunami](#)

2. Proč tsunami zesílí až na břehu?

[Tsunami na pobřeží](#)

3. Jaké byly následky ničivého zemětřesení a následných tsunami v Indické oceánu v roce 2004?

[Zemětřesení v roce 2004](#)

Obyvatelstvo:

pestré národnostní, rasové i náboženské složení.

Obyvatelé jihovýchodní Asie žijí na venkově a živí se převážně zemědělstvím. V různorodém obyvatelstvu jihovýchodní Asie převládají Malajci, jim příbuzní Indonésané a poměrně dost přistěhovalců, zejména Číňanů a Indů.



NÁBOŽENTSTVÍ

- ❑ Buddhismus - Vietnam, Kambodža, Laos, Thajsko
- ❑ Islám - Malajsie, Indonésie
- ❑ Křesťanství - Filipíny



Nejzápadnějším pevninským státem regionu je **Myanmar** (dříve Barma). Východní pobřeží **Vietnamu** omývá Jihočínské moře. Bez přístupu k moři je **Laos**. **Thajsko** na východě a **Kambodžu** na západě omývá Thajský záliv. Část území **Malajsie** leží jižně od Thajska a část v severní části ostrova Kalimantan. Území **Filipín** tvoří stejnojmenné souostroví. Dalším ostrovním státem regionu je největší a nejlidnatější **Indonésie**. Na stejnojmenném ostrově u jižního cípu Malajského poloostrova leží městský stát **Singapur**. V severní části ostrova Kalimantan se nachází **Brunej**. Na ostrově Timor v sousedství s Indonésií leží malý stát **Východní Timor**.

HOSPODÁŘSTVÍ

- **velké nerostné bohatství (ropa, barevné kovy)**
- **hlavní zdroj obživy – zemědělství – rýže, tropické plodiny, kokosové palmy**
- **velmi rychle se rozvíjí spotřební průmysl, hlavně elektronika a textilní průmysl**
- **hospodářská úroveň států JV Asie je velice rozdílná**

- státy ekonomicky zaostalé

- Laos, Kambodža, Myanmar, Východní Timor

- státy slabě rozvinuté

- Indonésie, Filipíny, Vietnam

- státy středně rozvinuté

- Malajsie a Thajsko

- bohaté a rozvinuté země

- Brunej a Singapur

1. „Asijští draci“

Singapur, Thajsko, Malajsie , Jižní Korea, Taiwan (nepatří do JV Asie)

→ rychle se rozvíjejí (pomoc USA, Japonska, tržní hospodářství, zahr. investoři, levná pracovní síla,...)



2. Laos, Kambodža, Vietnam, Myanmar (Barma) - velmi zaostalé (zemědělství, těžba dřeva)

V hornatém území mezi Thajskem, Laosem a
Myanmou se nachází tzv. „Zlatý trojúhelník“ –
pěstují se tu narkotika a načerno se vyvážejí
drogy, i když hlavně v Thajsku platí velmi přísné
tresty.

3. Filipíny, Východní Timor

4. Brunej – bohatý sultanát – ropa



5. Indonésie (Jakarta)

- ❑ ostrovní (17 508 ostrovů) a největší stát JV Asie a 3. nejlidnatější stát Asie
- ❑ oblast zvýšené sopečné činnosti



ZDROJE:

<http://nadherna-priroda.blog.cz/1303/a-zase-to-borneo-zelena-poust>

<http://dum.rvp.cz/materialy/jihovychodni-asie.html>

<http://jvasie.wz.cz/>

ZDROJE OBRÁZKŮ:

- 1 http://mapasveta.info/asia/images/southeast_asia_pol_2003_720x830.jpg
- 2 http://upload.wikimedia.org/wikipedia/commons/f/f7/Southeast_Asia_%28orthographic_projection%29.svg
- 3 <http://peakwater.org/wp-content/uploads/2012/05/MekongMap.jpg>
- 4 <http://www.vietnameasytravel.com/Images/vietnam-tours/mekong-detal-1.jpg>
- 5 http://www.zooplzen.cz/Files/zoo/ochrana_prirody/DestnylesBornea.jpg
- 6 http://www.gymnaziumdc.cz/predmety/katedry/img/zemepis/prales_3.jpg
- 7 <http://www.divuplna-indonesie.chvaja.cz/img/orangutan3.jpg>
- 8 http://i.idnes.cz/10/043/c460/TOM177bec_borneo_4.jpg
- 9 http://nd06.jxs.cz/324/033/612da82f56_91851541_o2.png
- 10 http://files.zpv-ekologie.webnode.cz/system_preview_detail_200002619-784ec78944-public/sopka-bromo-malang-indonesie.jpg
- 11 <http://www.zmenyklimatu.estranky.cz/img/picture/256/Krakatoa.JPG>
- 12 <http://media1.mypage.cz/images/media1:49c6374393bb8.jpg/V%C3%BDbuch%20sopky%20Krakatau.jpg>
- 13 <https://encrypted-tbn3.gstatic.com/images?q=tbn:ANd9GcTNbiMtt404IHBwLN8zOxW-lrrlLgGULcmERU0n1vPsBjZEb5PI5A>
- 14 <http://www.cestovatel.cz/pruduch/ws/60009/middle//singap01.jpg>

- 15 <https://encryptedtbn2.gstatic.com/images?q=tbn:ANd9GcTrZORwhZLHpKTg8whXT8EKgjx18jZWErOtiwdCkmZprKHvKbe8>
- 16 http://www.akce.cz/data/image/115/buddhismus-v-dennim-zivote-s-predstavenym-nepalskeho-klastera_4e2a35_profile.jpg
- 17 http://media.novinky.cz/288/172884-top_foto1-aw06c.jpg?1357300020
- 18 http://www.tyden.cz/obrazek/201206/4fd5b8ba7a7ee/foto-katar2-4fd5e7667bccf_518x345.jpg
- 19 <http://www.tyden.cz/obrazek/201206/4fd5b8ba7a7ee/foto-hongkong-4fd5ea324a446.jpg>
- 20 http://www.legalizace.cz/wp-content/gallery/prispevky-pics/colombia-country_coca-plantations_4131.jpg
- 21 <http://3.bp.blogspot.com/-NbGSyXP32bI/T4lN0K1MN8I/AAAAAAAAAB-I/I8-RNXXUU40/s640/Indonesia-physical-map.gif>
- 22 http://i.idnes.cz/10/041/gal/AHA322ddf_0TQTIA3A.jpg