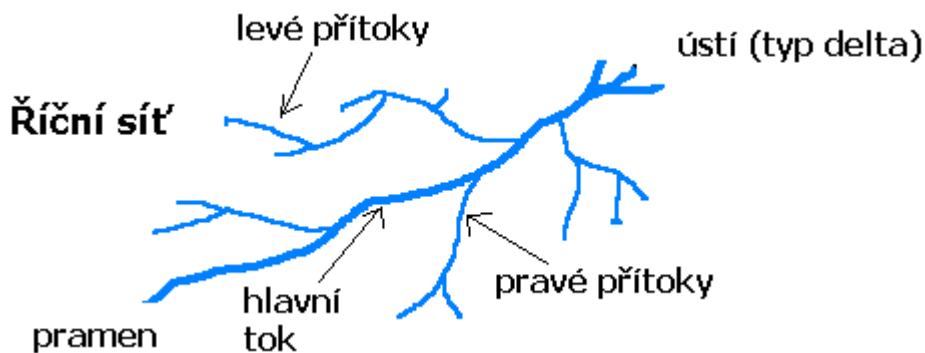


Voda na pevnině

1. Vodní toky



POVODÍ = území, ze kterého voda stéká do jedné řeky

ÚMORÍ = území, ze kterého všechny toky tečou do jednoho moře

PRŮTOK = množství vody, které proteče korytem řeky za 1 s

Řeky - nejdelší je Amazonka 7025km, pramení v podhůří And a ústí do Atlantského oceánu, její průtok je cca 110 000m³/s - největší na světě (Labe 305m³/s), její povodí je největší na světě – 1/3 plochy Jižní Ameriky, ústí je široké 400km, jméno jí dal španěl Francisco de Orellana, který se zde prý setkal s bojovným kmenem Amazonek

■nejdelší řeky: **Amazonka** (Apurimak); **Nil** (Kagera); **Jang-c-tiang**; **Mississippi** (Missouri); **Chuang-che**

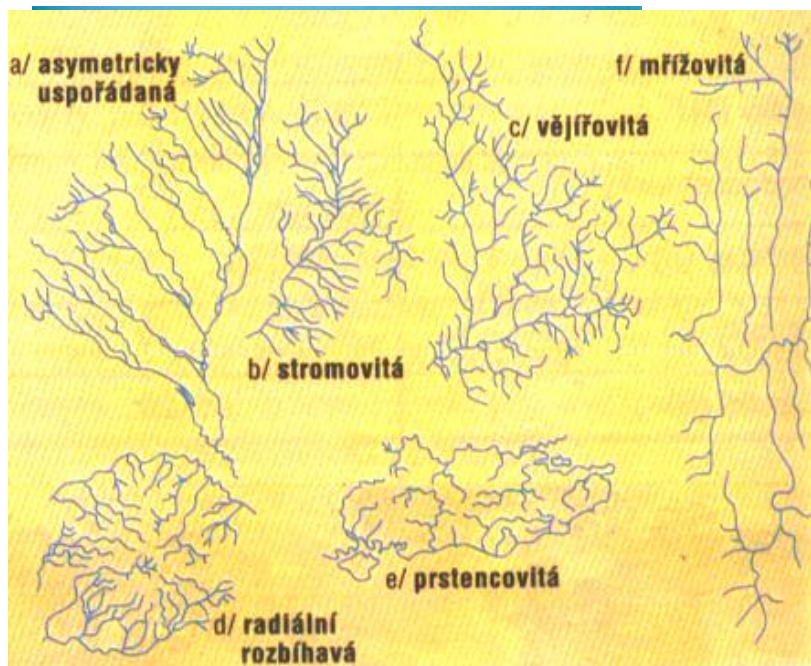
■■největší průtok: **Amazonka**; **Kongo** (Zair); **Madeira**; **Jang-c-tiang**; **Orinoko**

■■největší povodí: **Amazonka**; **Kongo**; **Mississippi**; **Jenisej**; **Lena**

■nejdelší řeky: **Amazonka** (Apurimak); **Nil** (Kagera); **Jang-c-tiang**; **Mississippi** (Missouri); **Chuang-che**

■■největší průtok: **Amazonka**; **Kongo** (Zair); **Madeira**; **Jang-c-tiang**; **Orinoko**

■■největší povodí: **Amazonka**; **Kongo**; **Mississippi**; **Jenisej**; **Lena**



2. Jezera = vodní nádrže přirozeného původu

Druhy jezer podle vzniku:

- a) TEKTONICKÁ - v příkopových propadlinách, Bajkal, Kaspické moře
- b) SOPEČNÁ - v kráteru vyhaslé sopky, např. Crater Lake v USA
- c) LEDOVCOVÁ - po ústupu ledovce, Skandinávie, Kanada, Polsko, Šumava



Mrtvé moře



Crater lake

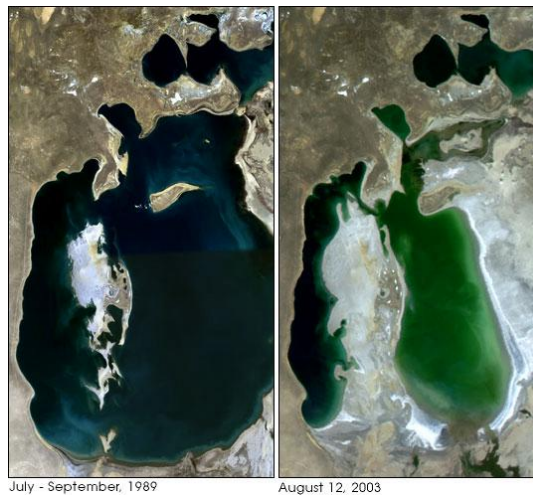
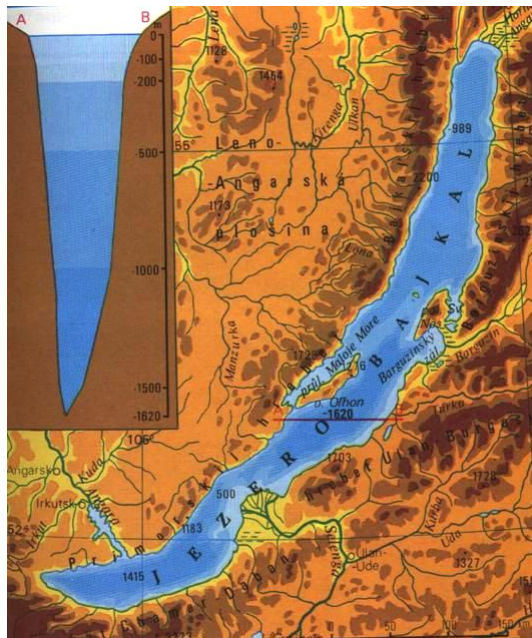


Titicaca



největší plocha:
Kaspické moře
(371 tis. km²)

nejhlubší:
Bajkal (1637m)



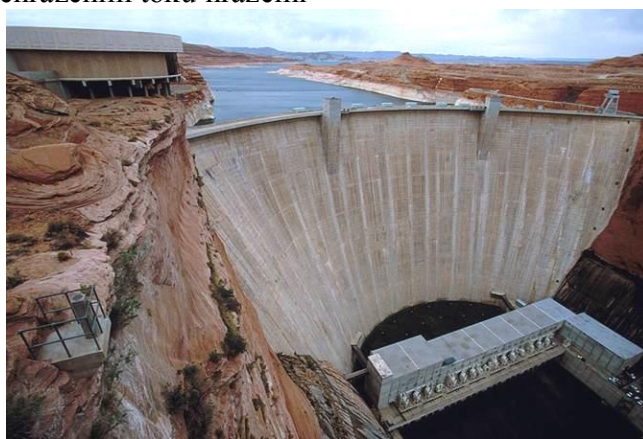
Vysychání Aralského jezera

3. Umělé vodní nádrže - vytvořené člověkem

- ✓ **RYBNÍKY** - středověk - chov ryb, pohon mlýnů, pil ⇒ J Čechy, největší je Rožmberk
- ✓ **PŘEHRADY** - vodní plochy vzniklé přehrazením toku hrázemi

Význam:

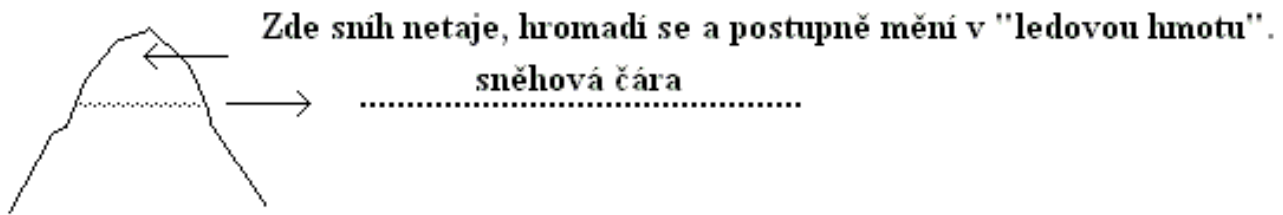
- Výroba elektrické energie**
- Ochrana před povodněmi**
- Pitná voda**
- Zavlažování**
- Rekreace**



Sníh a ledovce



SNĚŽNÁ ČÁRA = úroveň nadmořské výšky, od které netaje sníh



V rovníkových oblastech jsou ledovce	od 4 500 m. n. m.	}	ledovce horské
Na 50 rovnoběžce	od 3 000 m. n. m.		ledovce pevninské
Na 80 rovnoběžce	0 m. n. m.		

Závisí na zeměpisné šířce, orientaci svahů,....

Na rovníku leží vysoko (Kilimandžáro), na pólech je u hladiny moře

Kdyby všechny ledovce roztály, hladina oceánu by stoupla o 60m
90% je v Antarktidě = největší zásobárna sladké vody na světě

DRUHY LEDOVCŮ:

1. **PEVNINSKÉ** - Antarktida, Grónsko
2. **HORSKÉ** - Dachstein v Rakousku



Problémy s povrchovou vodou

- Znečištění
- Nedostatek vody
- Vysychání toků
- Záplavy (povodně)

Podpovrchová voda

→ **PŮDNÍ** - svrchní, je v pórech půdy (rostliny)

↘ **PODZEMNÍ** - spodní, sahá až k vrstvě nepropustných hornin

prameny - volně vytékající
- artézské