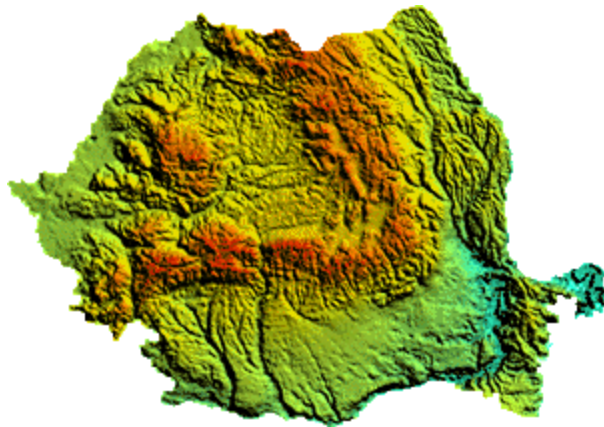


# RUMUNSKO

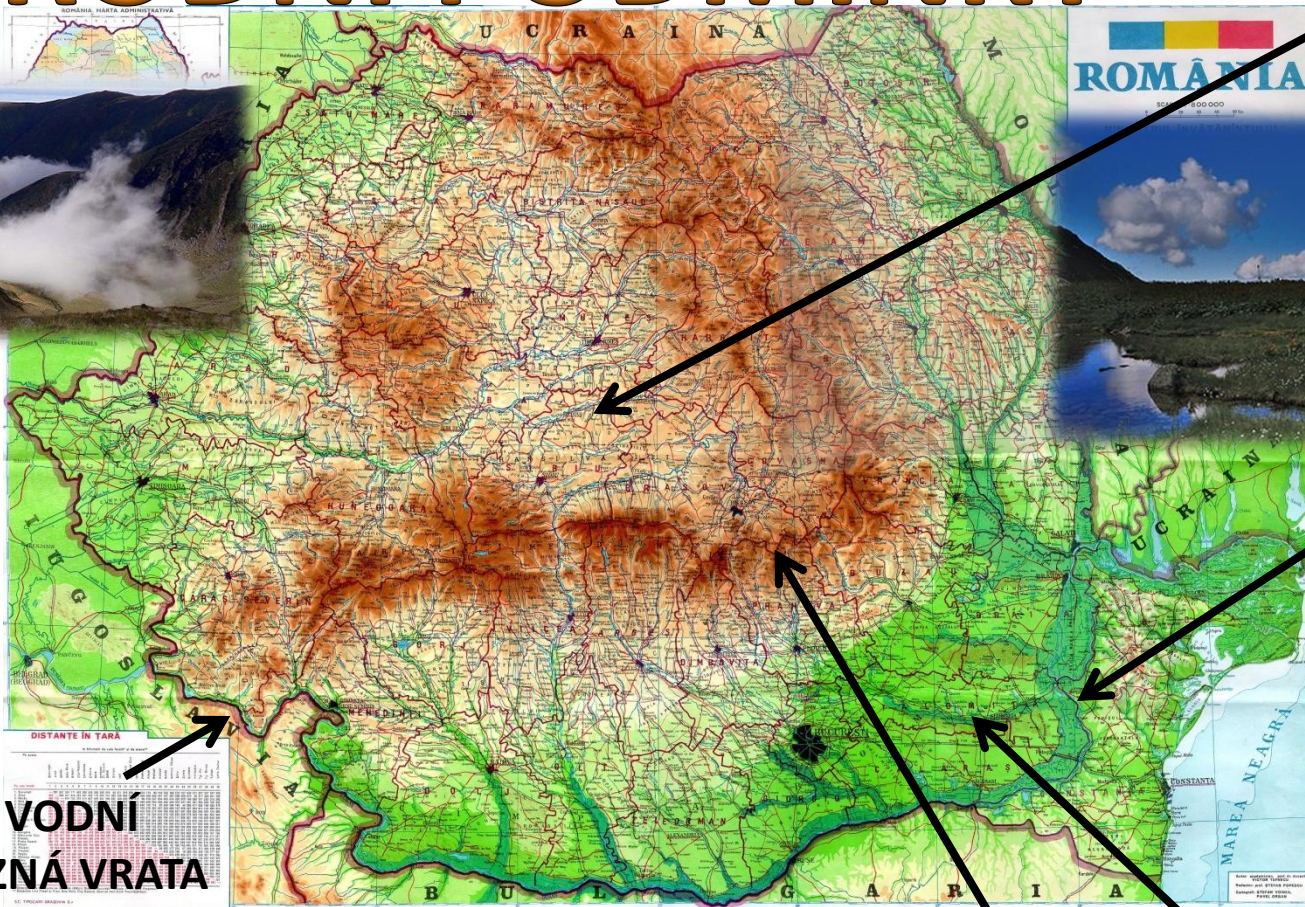


**HLAVNÍ MĚSTO:** Bukurešť  
**MĚSTA:** Brašov, Constanta,  
Temešvár, Kluž  
**STÁTNÍ ZŘÍZENÍ:** republika  
**MĚNA:** leu  
**JAZYK:** rumunština  
**ČLEN EU od roku 2007**



# PŘÍRODNÍ PODMÍNKY

TRANSYLVÁNIE



DUNAJ



SOUTĚSKA A VODNÍ  
NÁDRŽ ŽELEZNÁ VRATA

VALAŠSKÁ NÍŽINA

KARPATY





V Rumunsku najdete stále ještě opuštěné hory,  
jedny z nejrozsáhlejších lesních porostů v Evropě,  
krásná města plná památek a neobyčejně  
pohostinné lidi. V Rumunsku můžete jak lézt  
po horách, tak se koupat v moři nebo navštívit  
lázně.

Rumunsko má velký potenciál pro cestovní ruch,  
turisty lákají především Karpaty,  
ale vzhledem ke slabé úrovni  
služeb pro turisty jsou příjmy  
z něj velmi malé.



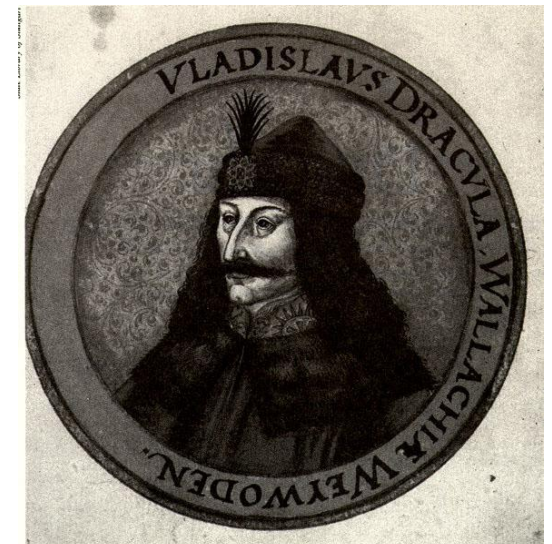
- ☀ rumunština, pravoslavná církev
- ☀ vysoké procento venkovského obyvatelstva
- ☀ výrazná maďarská menšina (7%)
- ☀ stále zde převažují tradiční zvyky a typický venkovský život.
- ☀ nejméně rozvinutá země Evropy, vliv dlouholeté autoritativní vlády Nicolae Ceaușesca, která naprosto znemožnila rozvoj rumunské ekonomiky.
- ☀ výroba aut značky Dacia, která je součástí francouzského koncernu Renault



**Děsivá legenda o Drákulovi byla inspirována starým příběhem o rumunském hraběti Vladu Draculovi z 15. století, jehož syn za války neblaze proslul tím, že narážel zajaté nepřátele na kůl. Více o hraběti Dráculovi -**

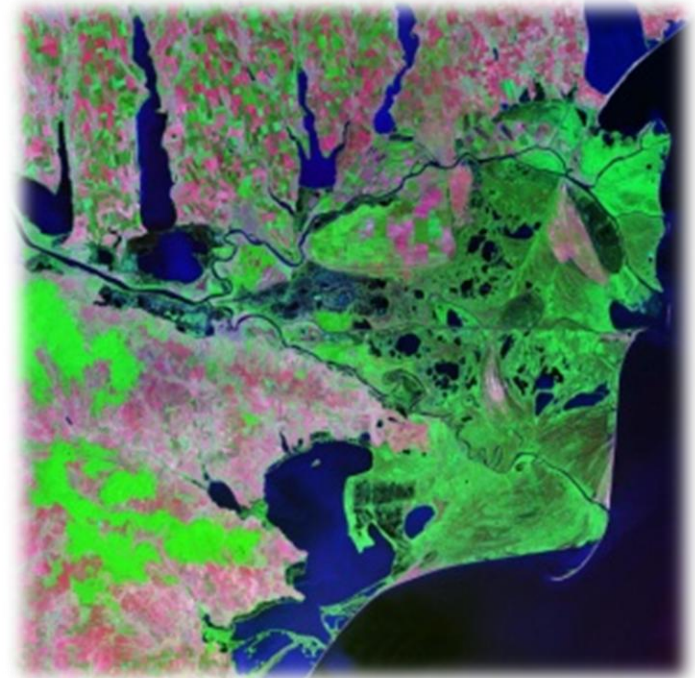


[ZDE](#)





**Dunaj** - největší rumunská řeka, vytváří celou jižní hranici země. Hranici s **Moldavskem** tvoří rovněž řeka – **Prut** (levostranný přítok Dunaje). Dunaj vytváří učebnicovou deltu do Černého moře. Z desítek říčních ramen, hrají úlohu 3 hlavní: od severu – Kilijské, Sulinské a Svatojírské (protéká nejvíce vody). Jedná se o jedinečnou biosférickou rezervaci (vodní ptáci, ryby, atd.), která je pověstná mezi rybáři a přírodovědci. Dostupnost je prakticky pouze lodí.



Na hranicích se Srbskem se Dunaj prodrál průlomovým údolím jižního cípu Karpat.

Tato soutěska zvaná

**Železná vrata** je jen 113 m

široká a řeka je až 50 m hluboká. Voda se zde řítí

rychlostí 3-4,7 m/s. Proud a

víry jsou tu tak značné, že proplutí je téměř nemožné a velmi nebezpečné. Plán na regulování Dunaje v těchto

místech je starý a již r. 1816 se tu děly nákladem státu Uherského podrobné studie. Průplav, který zde byl

vybudován, se nachází při pravém, srbském břehu, má 80 m šířky při dně a 3 m hloubky při malé vodě po stranách se dvěma rovnoběžnými, mohutnými z kvádrů vystavěnými hrázemi, v délce 2650 m a 2000 m. V letech 1964–1972 byla vybudována přehrada vysoká 63 m a dlouhá 1200 m, s hydroelektrárnou o kapacitě 2100 MW.



## ZDROJE:

<http://www.fi.muni.cz/~xsmerk/rumunsko/>

<http://www.romaniaproperty.ro/aboutRomania.php>

[http://www.luko2.com/cestovani/info\\_rumunsko.htm](http://www.luko2.com/cestovani/info_rumunsko.htm)

<http://www.turismo.cz/977/transylvanie-vydejte-se-po-stopach-bathory-i-slavneho-drakuly/>

<http://cs.wikipedia.org>

<http://cs.wikipedia.org/wiki/Rumunsko>

<http://www.treking.cz/galerie/virfulretezatv.jpg>