

# SLOVINSKO



**HLAVNÍ MĚSTO: Lublaň**

**MĚSTA: Maribor**

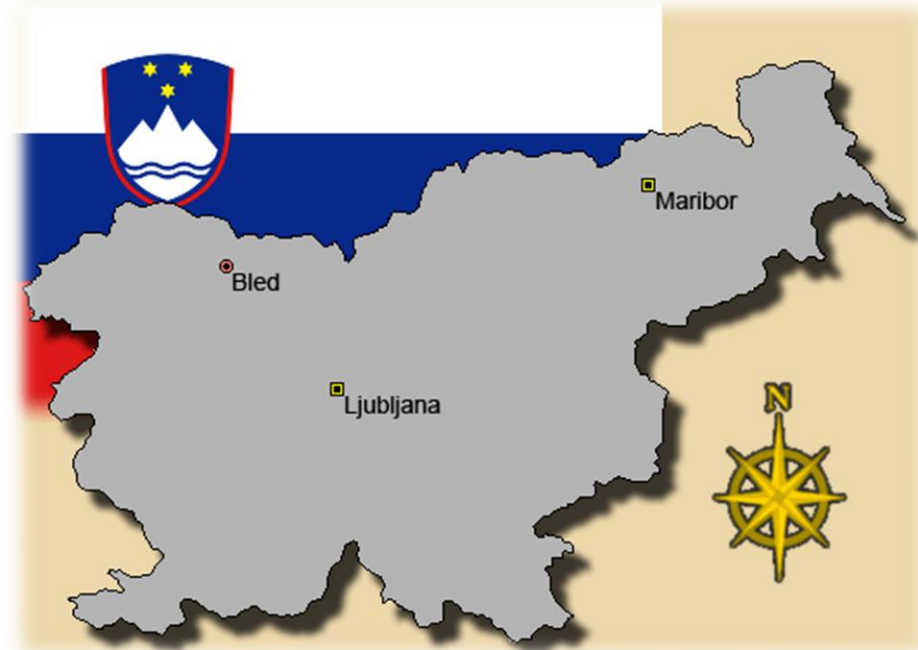
**STÁTNÍ ZŘÍZENÍ:  
republika**

**MĚNA: euro**

**JAZYK: slovinština**

**ČLEN EU od roku 2004**

Slovinsko je středomořský stát na pomezí Balkánu a střední Evropy. Vznik v roce 1991.



Na jihovýchodě má Slovinsko přístup k **Jaderskému moři** – 42 km mezi italským a chorvatským pobřežím. Jižně od řeky Sávy spadá země geograficky na Balkánský poloostrov. Celkově je Slovinsko situováno do prostředí **Alp**, **Dinárského pohoří**, **Panonské nížiny** a Středozemního moře.

# Přírodní podmínky

## JULSKÉ APLY





# Nejvyšší hora Triglav



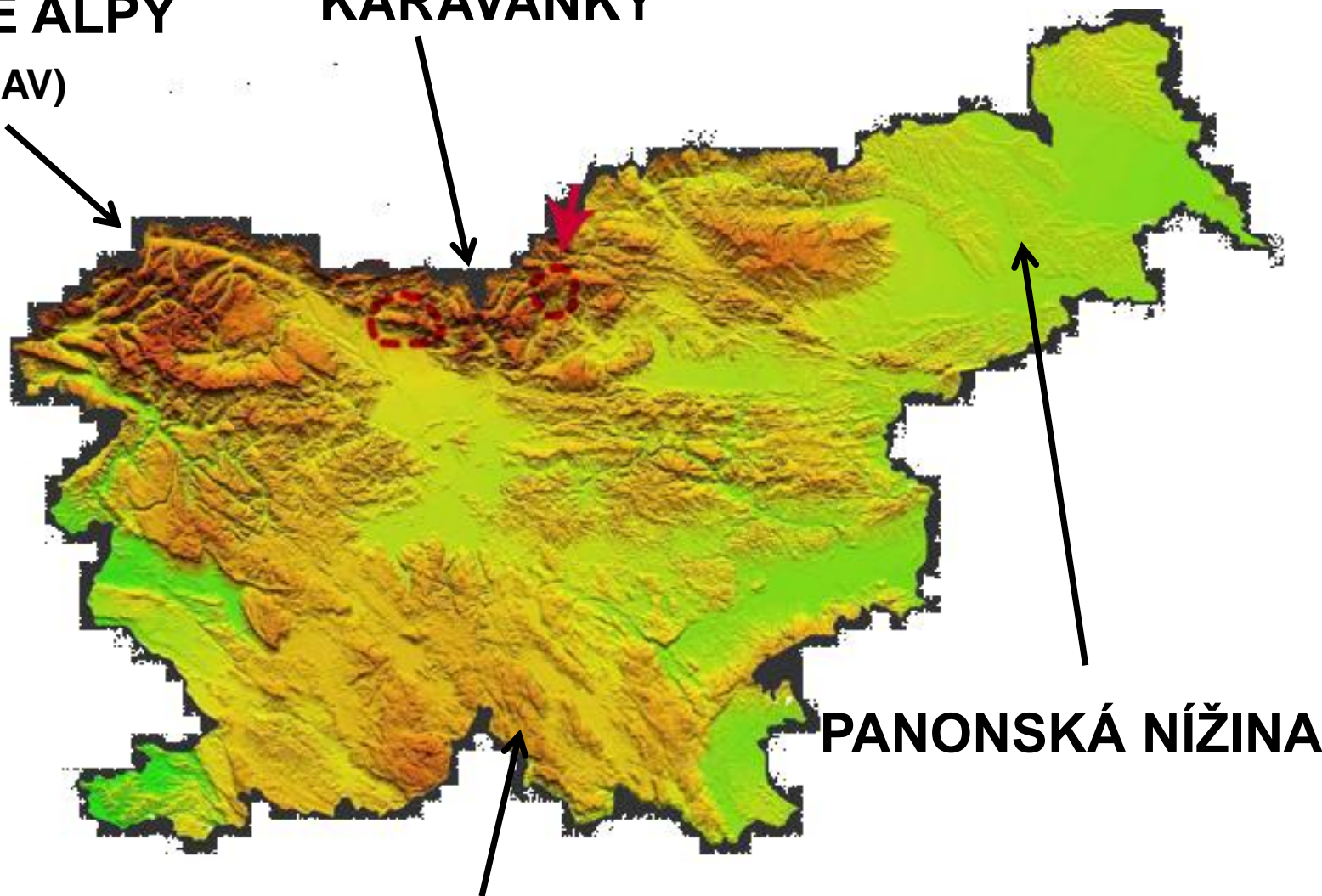


# KARAVANKY



**JULSKÉ ALPY**  
(TRIGLAV)

**KARAVANKY**



**PANONSKÁ NÍŽINA**

**DINÁRSKÉ HORY**

**Řeky:** Sáva, Soča, Krka ➔ vodopády a divoká voda

**Jezera:** Bohinjské jezero, Bledské jezero

## **JULSKÉ ALPY – nejvyšší hora Triglav 2864m**

Hlavní lyžařská střediska jsou: Kranjská gora (koná se zde světový pohár ve slalomu a v obřím slalomu) a Planica

# Hospodářství

Slovinsko bylo až do roku 1991 součástí socialistické Jugoslávie. Ta však měla volnější režim, což se týkalo i ekonomiky- od určité doby dokonce bylo možné volně podnikat. Díky tomu neupadlo Slovinsko do tak hluboké hospodářské krize, jako jiné státy. Poměrně rychle se vypořádalo s následky války (na rozdíl například od sousedního Chorvatska, kde jsou škody stále viditelné) a začalo transformaci na tržní ekonomiku

V průmyslu hraje největší význam:

- farmacie (Krka)
- výroba sportovních potřeb (lyže Elan)
- Gorenje

Pro svoje ekonomické úspěchy, význam bankovníctví, polohy v Alpách i rozlohy je někdy Slovinsko nazýváno Švýcarskem východu



1/2 území Slovinska pokrývají lesy (v Evropě má větší lesní rozlohu pouze ještě Finsko nebo Švédsko).



V Lipici dodnes chovají pýchu Slovinska,  
známé bílé koně - lipicány.



Slovinsko můžeme směle označit jako "**země termálů**".  
Množství **termálních pramenů** se nachází především na severovýchodně země, kde nalezneme spoustu lázní.



Slovinsko je zemí **krasových oblastí**. Ve Slovinsku najdeme tisíce krasových jeskyní a propastí, z nichž asi jedna desetina je přístupná turistům. Na pobřeží se také nachází jeden z největších jeskynních systémů na světě – **POSTOJNA JAMA**, 20 kilometrový systém chodeb.  
**ŠKOCJANSKÉ JESKYNĚ (UNESCO) – Julské Alpy**



www.desperado.cz © Irena a Jaroslav Hruškovi (mail@desperado.cz)

www.obrazky.cz © Irena a Jaroslav Hruškovi (mail@desperado.cz)

Malé městečko **BOVEC** leží v široké kotlině ve stínu horského hřebene Kanin a velkolepého štítu Rombon, na hranicích Triglavského národního Parku.

Je to jedno z nejvyhlášenějších slovinských center adrenalinových sportů. V letní sportovní nabídce je horská turistika, výstup na hory stylem volného slézání, jízda na koni, cyklistika, paragliding, bungee jumping, rafting, jízda kajakem a kanoí.

Jedním z klenotů této oblasti je řeka **SOČA**, která vytváří hluboká údolí, nepřístupné kaňony a jedinečné přírodní scenérie. V bezprostřední blízkosti Bovce se nachází několik turistických zajímavostí, k těm nejnavštěvovanějším patří Národní park Triglav, **vodopád BOKA**, pramen řeky Soče v Alpách, Krnské jezero a pevnost Kluže.





**Řeka SOČA**



# Jazyk

- Dobrý den
- Děkuji pěkně, mnohokrát děkuji
- Můžete mi pomoci?
- (Ne)Rozumím
- (Ne)Vím
- Dober dan
- Hvala lepa, Najlepša hvala
- A mi lahko pomagata?
- (Ne) Razumem
- (Ne)Vem

## ZDROJE:

[http://www.slovinsko2005.ic.cz/index.php?obsah=plan\\_cesty](http://www.slovinsko2005.ic.cz/index.php?obsah=plan_cesty)

<http://www.geops.cz/zajezdy/>

<http://www.posedlost.cz/zajezdy/slovinsko-julske-alpy-ii-195648/>

[http://mpohanka.rajce.idnes.cz/Julske\\_Alpy\\_4.-10.9.2009/](http://mpohanka.rajce.idnes.cz/Julske_Alpy_4.-10.9.2009/)

<http://www.hervardi.com/triglav.php>

<http://www.ckportal.cz/view.php?cisloclanku=2003070401>

<http://www.fotoaparát.cz/index.php?r=25&rp=753527&gal=photo>

<http://www.tulaknacestach.cz/SLOVINSKO36.html>

<http://flickrriver.com/places/Slovenia/search/>

<http://www.ck-kontakt.cz/bovec/>

<http://slovinsko.adrialand.com/piran/vesnice-lipica.html>

<http://www.slovinsko.cz/>

<http://cs.wikipedia.org/wiki/Slovinsko>